

# S551

## Tragbares Display und Datenlogger



### AUTOMATISCHE ERKENNUNG

SUTO Sensoren mit SDI oder Modbus



### VIelfÄLTIGER ANSCHLUSS

Bis zu 24 Sensoren



### LTE / 4G MODEM (OPTINAL)

Kabellose Verbindung von überall



### TOUCH SCREEN

5" großes Farb-LCD



### HOHER SCHUTZ

IP65 Schutzklasse



### BACK-UP STROMVERSORGUNG

Batterie als Reservestrom



## Vorteile

- ✓ Kostengünstige und benutzerfreundliche Lösung zur Datenprotokollierung am Einsatzort
- ✓ S4A-Software für Datenanalyse und Fernverbindung über 4G/LTE-Modem
- ✓ Anschließbare Sensoren für alle notwendigen Messaufgaben
- ✓ Es können bis zu 24 Eingänge über Erweiterungsboxen und Modbus/RTU angeschlossen werden
- ✓ Drittanbieter-Sensoren lassen sich problemlos anschließen

## Daten-Protokollierung vor Ort

- Kompakter und robuster Tragekoffer zur Durchführung von Messdaten-Protokollierungen und Audits vor Ort.
- Hochauflösender 5"-Farb-Touchscreen, für eine einfache Bedienung
- Die Backup-Batterie gewährleistet eine kontinuierliche Messung und verhindert Datenverluste bei Stromausfällen und -unterbrechungen.

## Plug & Play

- Mit wenigen Einstellungen ist der Datenlogger betriebsbereit
- Eine zeitaufwändige Konfiguration und Programmierung ist nicht erforderlich. Schließen Sie einfach den Sensor an und starten Sie die Aufzeichnung.

## Optionale Fernverbindung

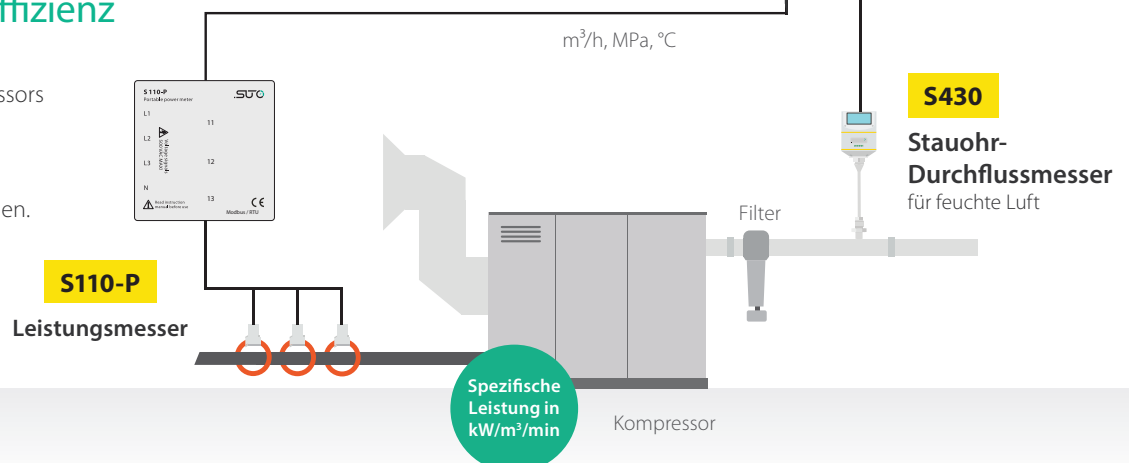
- Integrierter Anschluss für ein USB 4G-Dongle außerhalb des Gehäuses.
- Einfache Verbindung und Fernüberwachung mit der S4A Software, ohne Abhängigkeit von einer Wi-Fi-Verbindung.



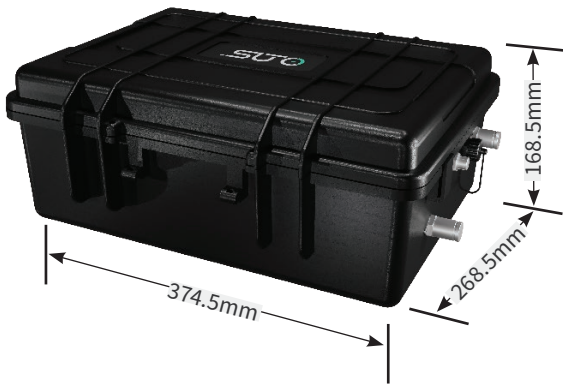
↔ Drahtlos  
Verbindung

## Prüfung des Kompressoreffizienz

Die Kenntnis über die Effizienz Ihres Kompressors ist der erste Schritt zur Energieeinsparung und Offenlegung von Optimierungspotentialen.



## Anwendungen



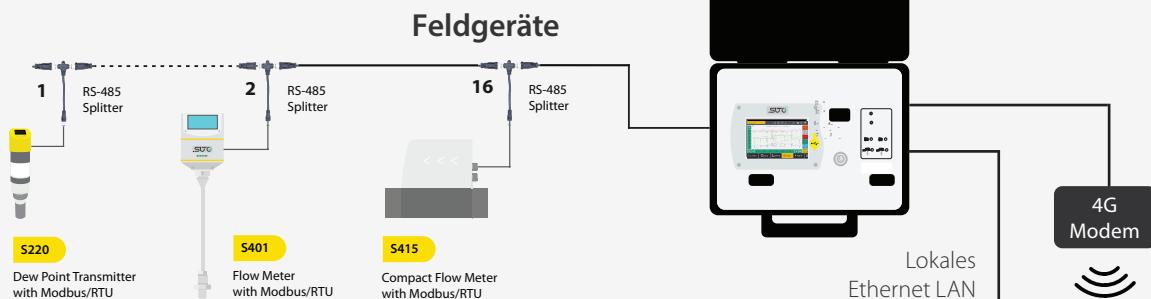
Der tragbare Datenlogger S551 ist das ideale Werkzeug für Druckluftservicetechniker und -experten.

Dank seines kompakten Designs und der integrierten Batterie sind Messungen vor Ort äußerst effizient und benutzerfreundlich. Der S551 eignet sich für eine Vielzahl von Anwendungen, von der einfachen Taupunktkontrolle bis hin zur Identifizierung von Optimierungspotentialen in Kompressorsystemen.

## Daten Aufzeichnung und Analyse

Der S551 kann die aktuellen Messwerte wie auch die Log-Dateien über das Internet an einen PC übertragen. Damit kann der Benutzer das System aus der Ferne überwachen. Die folgende Abbildung zeigt den prinzipiellen Aufbau.

### Datenaufzeichnung



### Datenanalyse

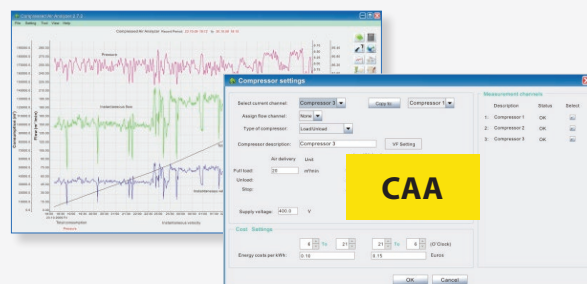
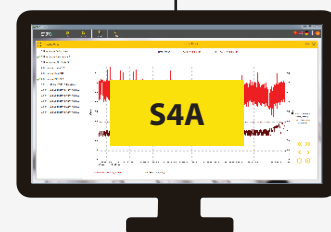
Mit der kostenlosen SUTO S4A Software werden die Aufzeichnungen über USB, LAN oder drahtlos über das LTE/4G Modem auf den PC geladen. Die grundlegende Analyse kann in S4A durchgeführt werden.

Für anspruchsvollere Kompressor-Analysen bietet die SUTO CAA Software (inkl. in S551) viele erweiterte Funktionen wie z.B.:

- Leistungsstatistiken von Kompressoren (Wirkungsgrad, Luftlieferung, Last-/Entlastungszyklen)
- Leckage-Analyse
- Erstellung von Berichten
- und mehr...

Vergleiche mit den Basismessungen des letzten Jahres oder des letzten Monats helfen, Systemänderungen zu erkennen.

**Bürostandort**



## Vielseitige Anschlussmöglichkeiten und Sensoreingänge

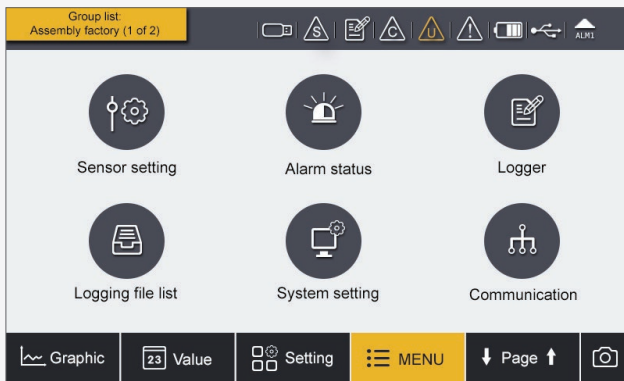
- Anschluss von Sensoren für alle erforderlichen Messaufgaben (Luftstrom, Luftverbrauch, Stromverbrauch, Druck, Temperatur und vieles mehr)
- Bis zu 24 Eingänge über Erweiterungsboxen und Modbus
- Sensoren von Drittanbietern können einfach angeschlossen werden



Industrielle Schnellanschlüsse ermöglichen eine Plug & Play-Einrichtung und gewährleisten eine zuverlässige Sensorverbindung.



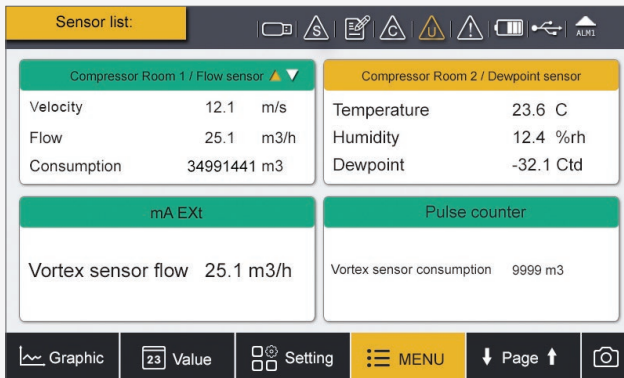
Industrielles Ethernet Port für LAN-Verbindungen



### Intuitive Bedienoberfläche

Das S551 ist mit einem hochauflösenden 5"-Farb-Touchscreen ausgestattet, der die Bedienung so einfach wie möglich macht.

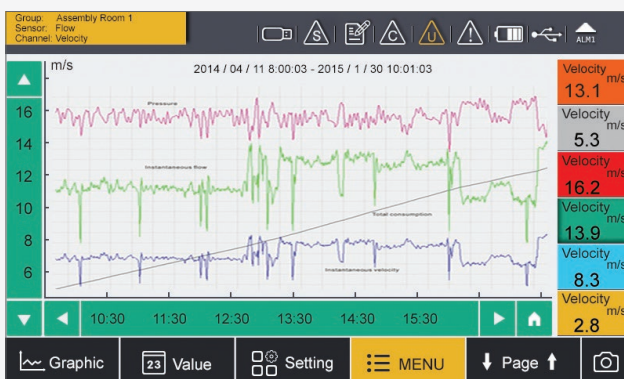
Die intelligenten SUTO-Sensoren werden beim Einschalten automatisch erkannt. Mit wenigen Einstellungen ist der Datenlogger einsatzbereit und verfügt über eine praktisch unbegrenzte Speichergröße.



### Übersicht der verschiedenen Sensor-Daten

Es können bis zu 4 Sensoren auf einer Seite angezeigt werden. Durch Blättern werden weitere Sensoren angezeigt.

Dies macht es einfach, verschiedene Sensoren gleichzeitig zu überwachen.



### Grafische Diagramme für schnelle Analysen

Durch Auswahl der gewünschten Kanäle, die Sie anzeigen oder analysieren möchten, hilft der integrierte grafische Analysator Ihnen, Probleme sofort zu erkennen.

Für detaillierte Analysen empfehlen wir die SUTO-Software S4A, CAA oder S4M.

# Technische Daten

## Signale / Schnittstelle & Versorgung

### Datenlogger

Speicher	4 GB, bis zu 100 Mio. Messwerte
Abtastrate	Mit einer Rate von 1 Sekunde oder langsamer

### Digitaler Eingang

Schnittstelle	2 x SDI, 2 x Modbus/RTU
Aktualisierungsrate	Wert wird alle 1 Sek. aktualisiert
Anzahl der anschließbaren Sensoren	2 SDI Sensoren (SUTO) 16 Modbus/RTU Sensoren

### Analoger Eingang (optional)

Signal	Analog (0 ... 20 mA, 4 ... 20 mA, 0 ... 1 V, 0 ... 10 V), Puls
Last	max. 250 Ohm
Aktualisierungsrate	Wert wird alle 1 Sek. aktualisiert

### Feldbus-Ausgang

Protokoll	Modbus/TCP
Aktualisierungsrate	Wert wird alle 1 Sek. aktualisiert

### Weitere Ausgänge

Kommunikations-schnittstelle	4G/LTE (optional)
Zweck	Anzeige von Online-Messwerten, Auslesen der Logging-Dateien aus der Ferne über die S4A-Software

### Stromversorgung

Hauptstromversorgung	100 ... 240 VAC, 50/60 Hz, 1,4 A
----------------------	----------------------------------

### Datenschnittstelle

Verbindung	USB micro, LAN (Ethernet)
Zweck	Auslesen von Logger-Dateien und Screenshots, Anzeigen Live-Daten
Integrierter Webserver	Fernüberwachung (LAN)

## Allgemeine Spezifikation

### Konfiguration

PC-Software	S4C-Display (über USB oder LAN)
-------------	---------------------------------

### Display

Integrierter Touchscreen	Hochauflösendes 5-Zoll-Grafikdisplay, 800 x 480 Pixel, mit Touch-Interface
--------------------------	--

### Material

Gehäuse	PC + ABS
---------	----------

### Sonstiges

Elektrischer Anschluss	2x ODU MEDI-SNAP® für SDI 2x ODU MEDI-SNAP® für Analog (optional) 2x ODU MEDI-SNAP® für Modbus/RTU 1x RJ45 Ethernet
------------------------	--

Schutzklasse	IP65 (nur wenn der Kofferdeckel geschlossen und verriegelt ist)
--------------	---

Gewicht	4 kg
---------	------

### Betriebsbedingungen

Betriebstemperatur	0 ... +50 °C
--------------------	--------------

Feuchtigkeit bei der Lagerung	< 90 %
-------------------------------	--------

Lagertemperatur	-20 ... 50 °C
-----------------	---------------

Transporttemperatur	-20 ... 50 °C
---------------------	---------------

Bitte verwenden Sie die folgenden Tabellen als Hilfestellung, um Ihre Bestellung an unsere Verkaufsmitarbeiter weiterzuleiten.



## Datenlogger

P560 5100	S551-P4, tragbarer Datenlogger, 4 digitale Eingangskanäle, Netzkabel, USB-Kabel, S4A Software, CAA Software
P560 5101	S551-P6, tragbarer Datenlogger, 4 digitale und 2 analoge Eingänge, Netzkabel, USB-Kabel, S4A Software, CAA Software
A1670	USB Modem für S551/S600, inkl. S4A Software

## Durchflussmesser

S601 0401	S401, 300 mm Schaft, Einstech-Durchflusssensor, Max. Messbereich, DN15 ... DN300, Modbus/RTU, inklusive 5 m Kabel mit Stecker zu S551
S601 0430	S430, 220 mm Schaft, Einstech-Durchflusssensor für feuchte Luft, DN25 ... DN250, Modbus/RTU, inklusive 5 m Kabel mit Stecker zu S551

## Drucktaupunktsensoren

S601 0215	S215 Taupunktsensor -20 ... +50 °C Td inkl. Messkammer mit Schnellanschluss, 5 m Kabel mit Anschluss an S551
S601 0211	S211 Taupunktsensor -60 ... +20 °C Td inkl. Messkammer mit Schnellanschluss, 5 m Kabel mit Anschluss an S551
S601 0220	S220 Taupunktsensor -100 ... +20 °C Td inkl. Messkammer mit Schnellanschluss, 5 m Kabel mit Anschluss an S551

## Drucksensoren

S694 1886	Drucksensor, 0 ... 1,6 MPa(g), 4 ... 20 mA inklusive 5 m Kabel mit Anschluss an S551 (funktioniert nur bei S551-P6)
S694 0356	Drucksensor, 0 ... 4,0 MPa(g), 4 ... 20 mA inklusive 5 m Kabel mit Anschluss an S551 (funktioniert nur bei S551-P6)
S694 1887	Drucksensor, 0 ... 1,6 MPa(g), Modbus/RTU inklusive 5 m Kabel mit Anschluss an S551 (funktioniert mit S551-P4 & P6)
S694 1888	Drucksensor, 0 ... 4,0 MPa(g), Modbus/RTU inklusive 5 m Kabel mit Anschluss an S551 (funktioniert mit S551-P4 & P6)

## Stromsensor

S554 0156	SUTO Stromwandler, 1000 A, 100 mm Durchmesser, inkl. Anschlussstecker für S551
S554 0157	SUTO Stromwandler, 3000 A, 150 mm Durchmesser, inkl. Anschlussstecker für S551

## Temperatursensor

S693 0005	Temperaturtransmitter, -50 °C ... +200 °C, 4 ... 20mA, 6 x 150 mm Sensor, 5 m Kabel mit Steckverbinder
A554 6003	Verschraubung, druckfest, 6 mm, G 1/2" Gewinde, 0,6 MPa
A554 6004	Verschraubung, druckfest, 6 mm, G 1/2" Gewinde, 1,6 MPa

## Leistungsmesser (geeignet für 3-Phasen- und 1-Phasenmessung)

P554 0134	Portabler Leistungsmesser S110-P, Modbus RTU, inkl. 4 Messleitungen, 4-Test Clips, 5 m Kabel mit Stecker zum S551
S554 0160	SUTO Stromwandler für S110-P, flexibel, 1000 A, 100 mm Durchmesser, 1,8 m Kabel, Anschlussstecker für S110-P
S554 0161	SUTO Stromwandler für S110-P, flexibel, 3000 A, 150 mm Durchmesser, 1,8 m Kabel, Anschlussstecker für S110-P
S554 0162	SUTO Stromwandler für S110-P, flexibel, 100 A, 160 mm Durchmesser, 1,8 m Kabel, Anschlussstecker für S110-P

Hinweis: Für die 3-Phasen-Stromversorgung werden 3 SUTO Stromwandler benötigt.

Bitte verwenden Sie die folgenden Tabellen als Hilfestellung, um Ihre Bestellung an unsere Verkaufsmitarbeiter weiterzuleiten.



## Andere Sensoren und Erweiterungen

**P554 0080** 8 x 4 ... 20 mA Analogeingang, Erweiterungsmodul für S551, inkl. Anschlusskabel zum S551 - geeignet für 2-Leiter Analogsignale z.B. Drucktransmitter  
Hinweis: Das Erweiterungsmodul ist auch für 3-Leiter Sensoren erhältlich, bitte kontaktieren Sie unsere Sales-Service für diese Version.

**A554 3314** Portable Modbus Splitterbox

## Zubehör

**A553 0103** Verlängerungskabel, 5 m, Stecker und Buchse für S551

**A553 0110** Kabel 5m, offene Enden / Stecker für S551

**A553 0111** Kabel 5 m, M12 / Stecker für S551

**A554 0035** Transportkoffer S551 für Sensoren und Kabel (Innenfach kann nach Ihren Sensor-Anforderungen individuell gestaltet werden)

**A554 0036** Transportkoffer, maßgeschneidert für 1 x S110-P, 3 Rogowski-Spulen, 4 x Messleitungen, 4 x Prüfklemmen, 1 x S430

\* Für weiteres Zubehör und Details kontaktieren Sie uns bitte.



[www.suto-itec.com](http://www.suto-itec.com)



[sales@suto-itec.com](mailto:sales@suto-itec.com)